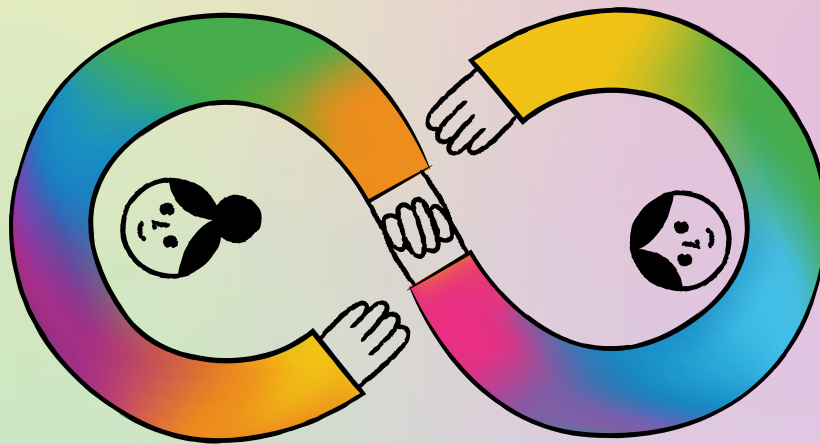




Museo de  
Bomberos  
de Santiago

# PROGRAMA EA MUBO



# RECORRIDOS PARA PERSONAS EN EL ESPECTRO AUTISTA

El MuBo ofrece una experiencia museal inclusiva para personas en el espectro autista, adaptada a sus necesidades y garantizando su derecho a disfrutar del espacio cultural.

Se trata de recorridos donde las y los mediadores utilizan una serie de imágenes de apoyo al inicio y durante el desarrollo de la visita, con el objetivo de comunicar las acciones del recorrido y dar contexto de los pasos a seguir. También, según se requiera, se apagarán audios de las salas y encenderán luces. Y se bloqueará la agenda de reservas, de manera de que no haya otro grupo en forma paralela en el museo.

Se proponen tres opciones de visita, las que se serán adaptadas según los requerimientos del público que solicite la visita.

## ¿QUÉ VERÁN EN ESTA VISITA?

### OPCIÓN 1

#### Visita para grupos formados por niñas, niños y jóvenes.

La visita comenzará en la maqueta del incendio de la Iglesia de la Compañía de Jesús y continuará en las salas de material mayor y menor, donde los visitantes conocerán el trabajo de las y los bomberas mediante herramientas y carros bomba. Se utilizarán pictogramas para facilitar la mediación.

Luego, en el Cuartel de Lectura, se enseñarán conceptos clave del "Programa de educación contra incendios" con apoyo visual. La actividad concluirá con una dinámica plástica para reforzar los contenidos. La visita es flexible y puede ajustarse según las necesidades del grupo.

### OPCIÓN 2

#### Visita para grupos formados por niñas, niños y jóvenes con nivel 2 y 3.

La visita está dirigida a niñas, niños y jóvenes en el Espectro Autista nivel 2 y 3, con el objetivo de que se apropien del espacio museal y aprendan sobre autocuidado y prevención de incendios. Se dará la bienvenida con una agenda de anticipación y se hará un recorrido breve por el museo, pasando por la maqueta de la Iglesia de la Compañía de Jesús.

Luego, en el Cuartel de Lectura, podrán explorar cascos y otros objetos bomberiles con apoyo de pictogramas. También pintarán ilustraciones de estos objetos para reforzar conceptos clave sobre el fuego y la seguridad. Los dibujos podrán llevarse a casa como recuerdo.

### OPCIÓN 3

#### Visita de personas en el Espectro Autista (que pueden llegar libremente al museo).

La visita está diseñada para personas en el Espectro Autista de cualquier edad que lleguen libremente al museo, adaptándose a sus necesidades. Se les dará una bienvenida y, junto a sus acompañantes, se decidirá la experiencia a realizar, ya sea recorrer las salas de material mayor y menor, participar en una actividad plástica en el Cuartel de Lectura o aprender sobre autocuidado en caso de incendios.

A diferencia de las visitas grupales agendadas previamente, en este caso una sola persona mediará la visita, que, con apoyo del equipo del museo buscará asegurar un ambiente tranquilo y accesible. No se podrá garantizar el acondicionamiento del espacio (apagado de audios y encendido de luces), ni tampoco la baja afluencia de público.

**[DESCARGA AQUÍ LA GUÍA DE ANTICIPACIÓN](#)** 

### INFO IMPORTANTE

**Salas:** “Línea de tiempo”, “Material Mayor y Menor” y “Cuartel de Lectura”.

**Cupo:** 1 grupo por visita.

**Valor:** Entrada gratuita a grupos con agendamiento previo y a personas autistas con un/a cuidador/a

**Reservas:** [Completa el formulario haciendo click aquí.](#)

**\*Una vez agendada la visita, se enviará un mail con una “agenda de anticipación”, con el objetivo de comunicar a las/os participantes las acciones del recorrido, el personal a cargo y las salas que recorrerán.**