

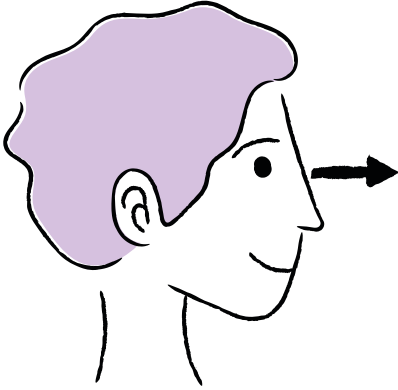


Museo de
Bomberos
de Santiago

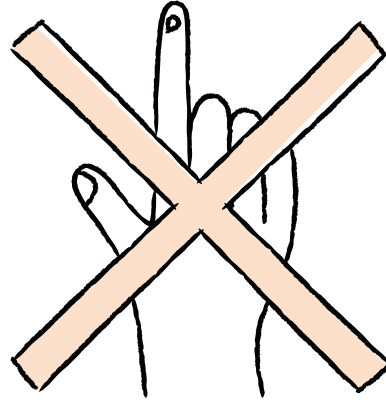
**Guía de anticipación
para personas del EA**

NORMAS DEL MUSEO

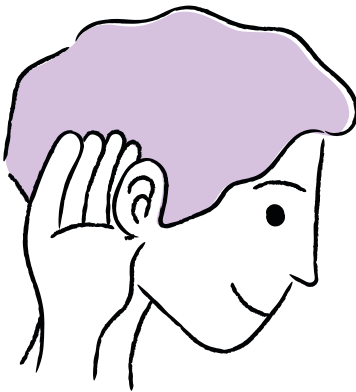
1 Vemos



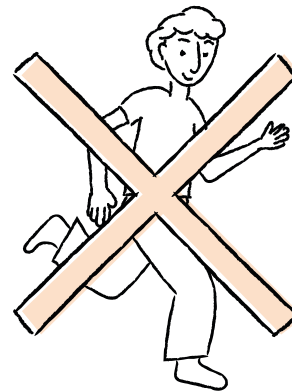
2 No tocamos



3 Escuchamos



4 No corremos



EQUIPO DEL MUSEO

Personas que se encuentran permanentemente en el museo.

Seguridad



Roxana Valenzuela



Cristina González

EQUIPO DEL MUSEO

Personas que se encuentran permanentemente en el museo.

Boletería



Sofía Reyes

Auxiliar de aseo



Marta Villar

EQUIPO DEL MUSEO

Personas que se encuentran permanentemente en el museo. El equipo de mediación es el encargado de realizar la visita guiada por la exhibición.

Mediadores



Franco Delgado



Julieta Rivera



Natalia Lara

EQUIPO DEL MUSEO

Personas que pueden apoyar a mediadores durante las visitas.

Dirección



María José Lira



Natalia Portugueseis

EQUIPO DEL MUSEO

Personas que pueden apoyar a mediadores durante las visitas.

Conservación



Natalie Ortiz

Diseño y redes sociales



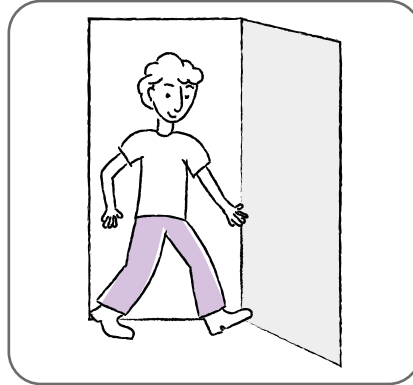
Claudia González

AGENDA DE LA VISITA

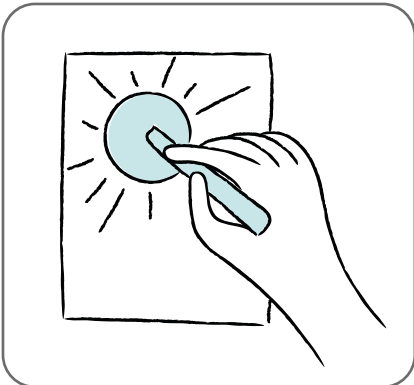
1. Nos saludamos



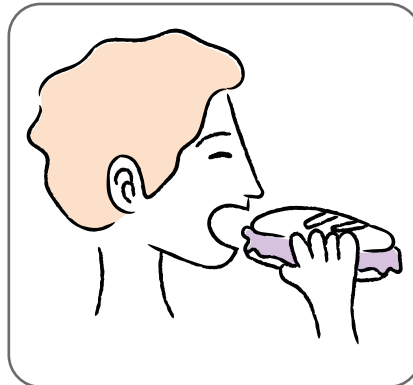
2. Visitamos las salas



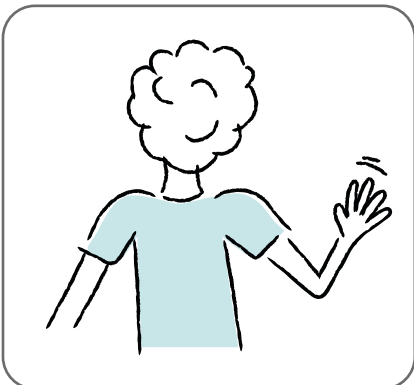
3. Pintamos



4. Comemos colación



5. Nos despedimos



INFORMACIÓN ADICIONAL



1. El Museo de Bomberos de Santiago se encuentra en el Cuartel General de Bomberos.

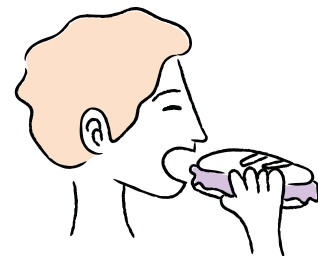
Se inaugura oficialmente en 2018, se encuentra en Av. Santo Domingo #978, a pasos del metro Plaza de Armas.

INFORMACIÓN ADICIONAL



2. Al entrar se encuentra el patio del Cuartel General, el ingreso al museo se realiza subiendo la escalera o utilizando el ascensor (capacidad max. 2 personas). Espacio habilitado para descanso y colación.

Cabe señalar que la fuente tiene agua y que la campana patrimonial no se debe tocar.



INFORMACIÓN ADICIONAL

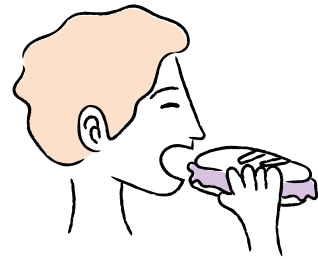


3. Al ingresar al museo está la boletería, personas con TEA y cuidadores no hacen fila para ingresar.

INFORMACIÓN ADICIONAL



4. Pasillo previo al ingreso del museo. Espacio de descanso y de colación si el clima no permite el uso de la plaza.



INFORMACIÓN ADICIONAL

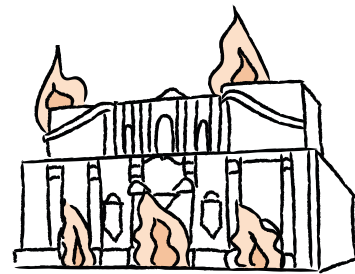


5. Al entrar al museo hay un cambio de luz drástico. Para visitas guiadas a personas con TEA se proporcionará iluminación extra.

INFORMACIÓN ADICIONAL



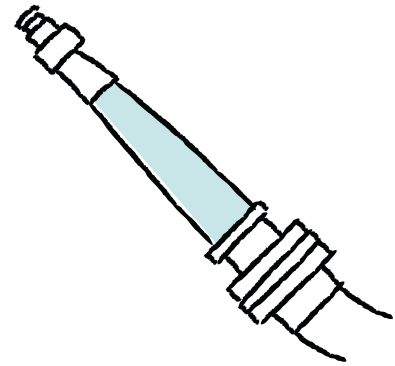
6. Sala "Línea de tiempo", aquí se mostrará una maqueta de la Iglesia de Compañía de Jesús.



INFORMACIÓN ADICIONAL



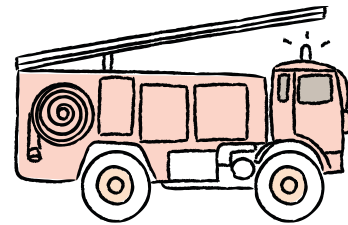
7. Sala de "Material menor", aquí se les enseñará algunas herramientas como la manguera y el pitón.



INFORMACIÓN ADICIONAL



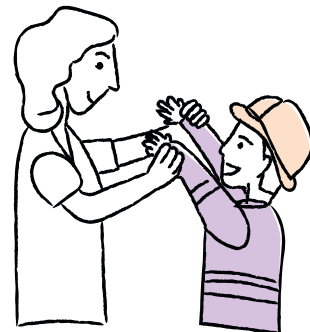
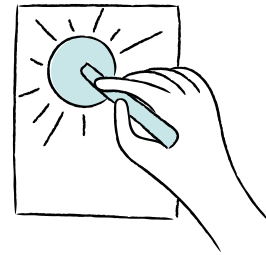
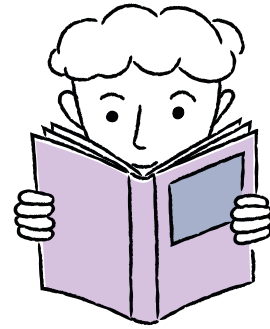
8. Sala de "Material mayor", aquí se les mostrarán los carros de bomberos.



INFORMACIÓN ADICIONAL



9. "Cuartel de lectura", aquí las y los niños pueden disfrazarse de bombero, hacer uso de los libros, dibujar y pintar. En esta sala termina la visita.



INFORMACIÓN ADICIONAL



10. Sala ZIM, espacio interactivo donde se enseña sobre la prevención de incendios en el hogar. Esta parte del recorrido es optativa.

MU
BO